



Vending in der Gastwelt – Ein Praxis-Sprint aus der DATEV-Gastronomie

Klaus-Jürgen Schumann

Leitung DATEV-Gastronomie

S&F-Symposium Fürstfeldbruck

09. Oktober 2024

- 1. Kurzinformationen zur DATEV eG**
- 2. Aktuelle Herausforderungen in einer Betriebsgastronomie**
- 3. Vending-Lösungen**
 - 3.1 Automatenlösung im Drei-Schicht-Betrieb**
 - 3.2 Selbstbedienungskonzept im Büro-Standort**
 - 3.3 Smarte Kaffeemaschinen**
 - 3.4 Mineralwasserbrunnen**
- 4. Fazit**

1.1 DATEV eG - Eine IT-Community für Steuerberater, Wirtschaftsprüfer, Rechtsanwälte und deren Mandanten



7 
Präsenzen
in Europa

 **8.970** 
MITARBEITENDE
SIND FÜR DIE KUNDEN DER GENOSSENSCHAFT TÄTIG

680.000
KUNDEN
VERTRAUEN
DATEV

23
STANDORTE
SICHERN
BUNDESWEITE
PRÄSENZ

ERZIELTER UMSATZ
2023 VON
1,44
MILLIARDEN EURO

1.2 Organisation DATEV-Gastronomie – Gastronomischer Service in Eigenregie mit Sitz in Nürnberg



5 Küchen („Casinos“)



Projekt- & Organisationsmanagement



7 Bistros &
100 aktive Vending-/Kaffee-Automaten



Konferenzservice



Sonderveranstaltungen

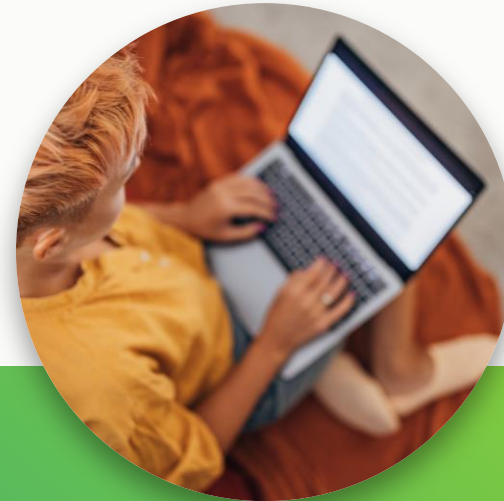
2. Aktuelle Herausforderungen in einer Betriebsgastronomie



Personalmangel



Kostendruck



**Weniger
Planungssicherheit
durch mobiles
Arbeiten & freie
Arbeitsplatzwahl**



**Kundenwunsch nach
Diversifizierung im
Angebot**

3. Vending-Lösungen am Beispiel der DATEV- Gastronomie

3.1 Automatenlösung im Drei-Schicht-Betrieb

- Wechsel auf Kombi-Automaten
- Voreingestelltes QR-Code Mikrowellen-Terminal & gekühltes Mehrweggeschirr-Rückgabe-Terminal
- Ergänzung um vorhanden Eis- und Getränkeautomaten

Unsere Vorteile:

- Übersichtliche Warenpräsentation
- Große Produktauswahl auf kleinem Raum
- Rund um die Uhr-Versorgung inkl. Nachtschicht
- Höhere MA-Zufriedenheit
- Geordneter, gekühlter Mehrweg-Geschirr-Rücklauf
- Umsatzsteigerungen
- Personaleinsparungen



3.2 Selbstbedienungs-konzept im Büro-Standort

- Bistro-Neueröffnung im Januar 2025
- Stetig offener Zugang zum Bistro
- Bedienbereich und Bereich mit Selbstbedienungs-Kasse

Unsere Vorteile:

- Vielfältige Flächen-Nutzungsmöglichkeiten
→ für Essen, Veranstaltungen, Kommunikationsaustausch & Arbeiten
- Ausweitung der Öffnungszeiten bis Büroschluss ohne zusätzliches Personal



3.3 Smarte Kaffeemaschinen

- Umstellung im Januar 2025

Unsere Vorteile:

- Automatisierte Reinigung durch Auto Clean-Funktion in der Nacht
- Zentrale Steuerung über eine Cloud-Anwendung
- Zielorientierter & effizienter Einsatz des Personals bzgl. Wartung, Befüllung, Fehlerbehebung
- Effizientere Prozesse bei Preisänderungen und Medienbestückung
- Ad-hoc Auswertungen
- Kosteneinsparungen



3.4 Mineralwasserbrunnen

- Kostenlose Abgabe von Mineralwasser
- Einbau in zentrale Versorgungspunkte

Unsere Vorteile:

- Reduzierung der Getränkeautomaten
- Reduzierung der Betriebs- und Wartungskosten
- Nachhaltigkeit: Einsparung von Wasserflaschen-Erzeugung, Abfüllung und Transport
- Einsparung von CO₂-Emissionen
- Gesundheit: Anreiz mehr zu trinken



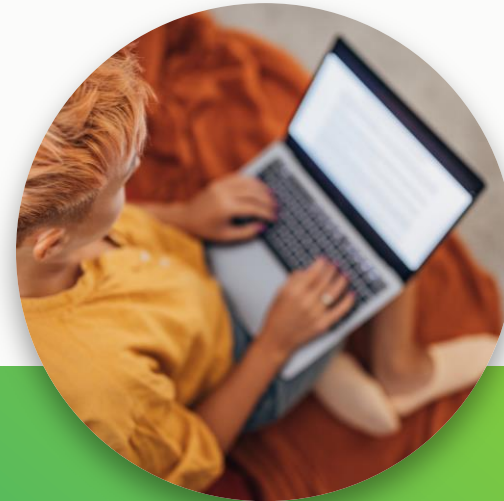
4.1 Fazit



Personal dort einsetzen, wo der persönliche Kontakt Mehrwert liefert



Zentrale Steuerung spart Kosten



Bedeutung von Vending als flexible Ergänzung nimmt zu



Gastroflächen können durch Vending dauerhaft unterschiedlich bespielt werden

4.2 Fazit

Die Kombination aus Vending-Lösungen und dem persönlichen Kund:innen-Kontakt sind ein wichtiger Erfolgsfaktor für eine Gastronomie, die als zentrale Kommunikationsplattform bindet und verbindet.

