



foodforecast

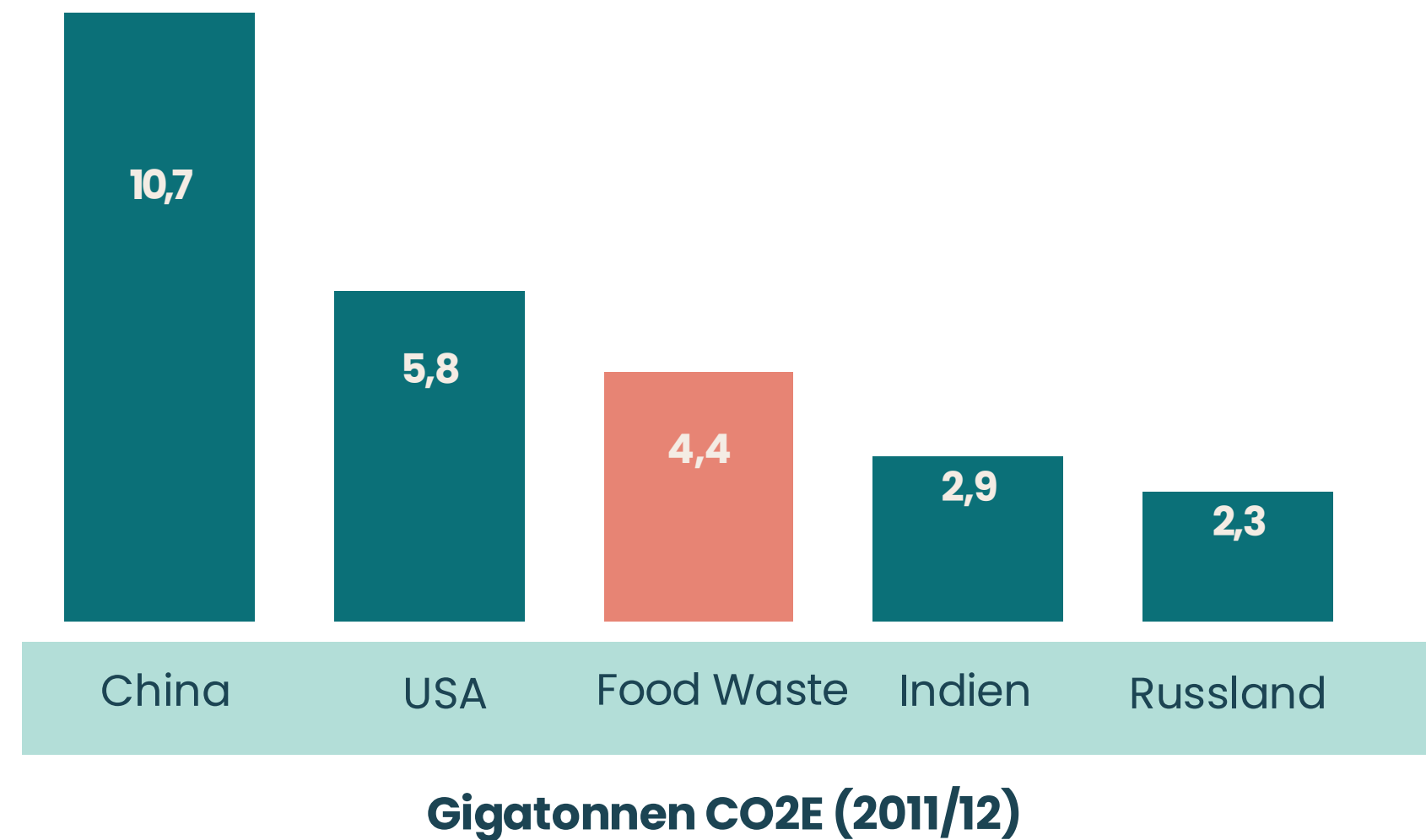
**Intelligente Lösungen gegen
Lebensmittelverschwendung –
KI in der Gemeinschafts-
verpflegung**



Das Food Waste Problem – eine globale Herausforderung

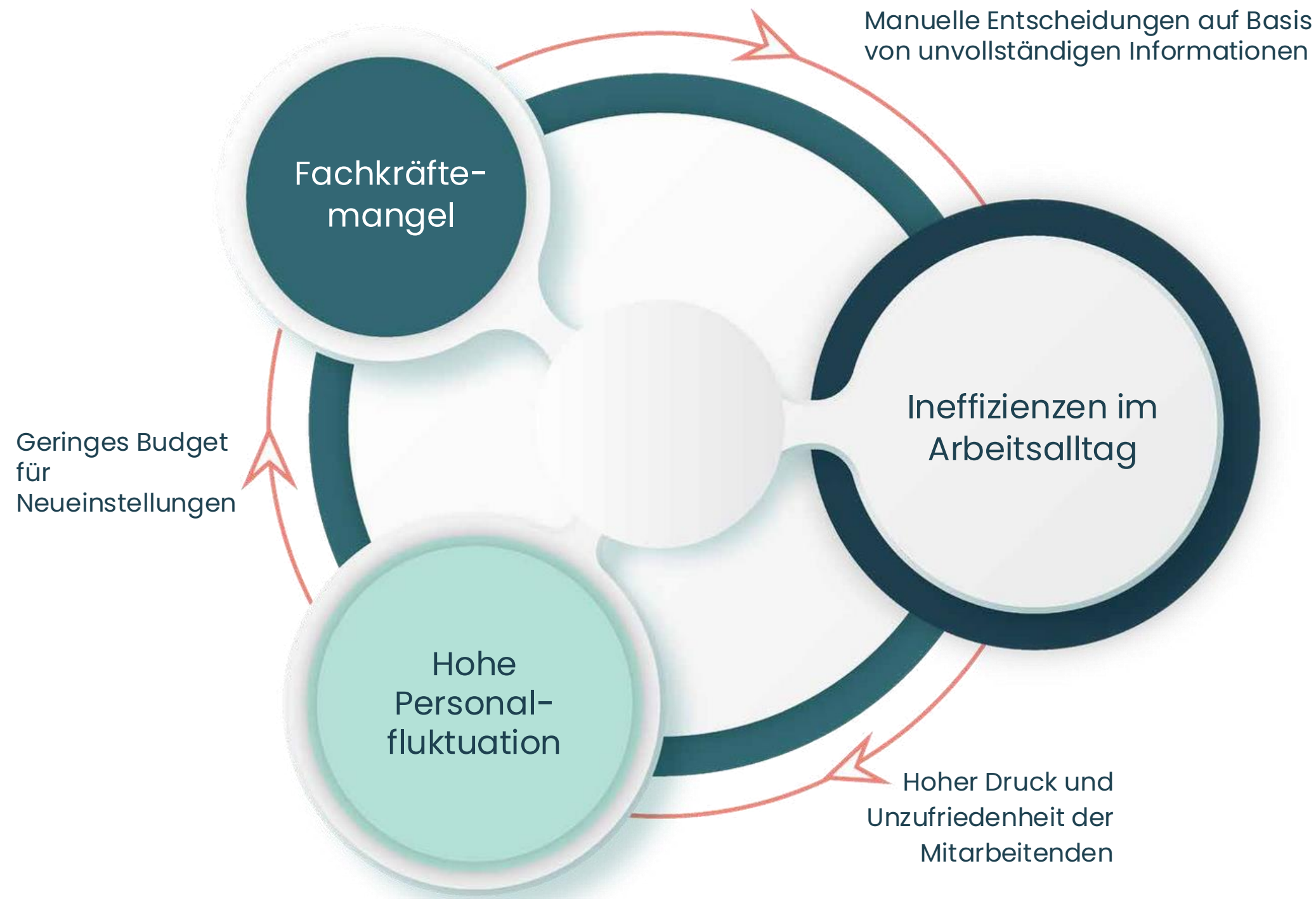


Wenn Food Waste ein Land wäre...



Source: FAO, World Resources Institute (2015)

Hohe Abhängigkeit von menschlichen Entscheidungen als Ursache des Food Waste und der Ineffizienzen



Künstliche Intelligenz als Mittel gegen Food Waste, aber nicht nur!

Unsere Anwendungsfälle in unserem Kernmarkt, den Bäckereien.



Ø 7%

des Umsatzes

geht täglich durch zu frühe Ausverkäufe verloren.

KI als Lösung zur Umsatzsteigerung.



Ø 18 %

Food Waste

fällt täglich in einer Filiale an.

KI als Lösung zur Reduktion der nicht verkauften Waren.



Ø 6%

der Personalkosten

werden für die Bestellung der Waren benötigt.




KI als Lösung zur Bestellautomatisierung.

Die Idee, Planungsprozesse zu automatisieren, ist nicht neu, die Technologie (KI) schon

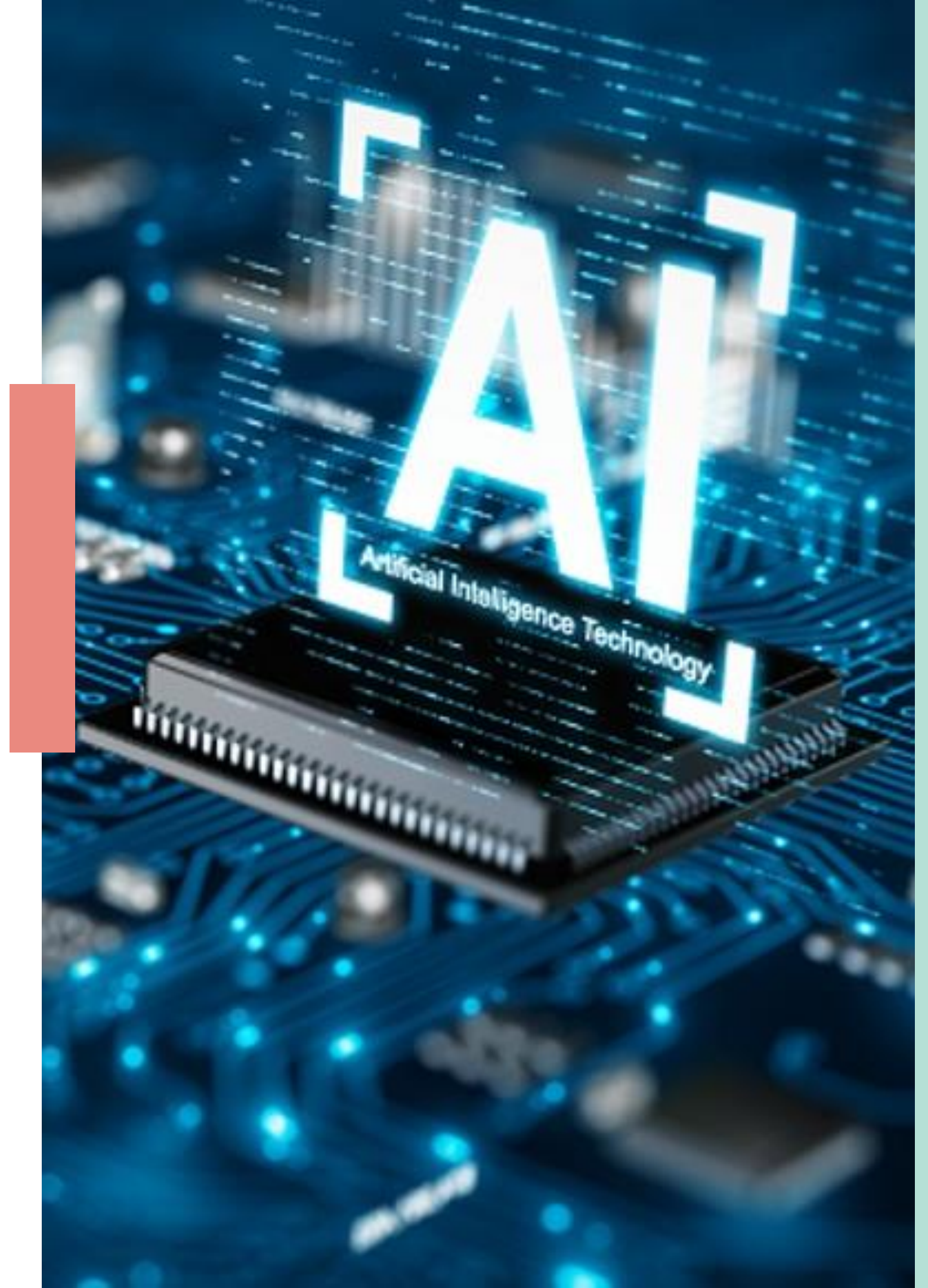
Die Technologien der Vergangenheit sind zu wenig dynamisch, um die Komplexität der Realität abzubilden.



Die Besonderheiten unserer KI

-  Initiales Training
-  Automatische Trenderkennung
-  Berücksichtigung aller relevanter Daten und Quellen

Automatisierung und Optimierung von Bestell- und Produktionsprozessen



Daten sind die Hauptzutat für unsere KI

Kontinuierliche Datenpflege ist daher von enormer Bedeutung



Wie gut funktioniert das in der Praxis?

Automatisierungsgrad

88,1 %

Anzahl Prognosen

29.978

Genauigkeit der Rohprognose (in %)

96,4 %

97,8 %

98,5 %

98,2 %

96,3 %

92,1 %

29.08.2024

30.08.2024

31.08.2024

01.09.2024

02.09.2024

03.09.2024

Ø-Genauigkeit der Rohprognose (in %)

96,5 %

90 %

Warum wird unsere KI-basierte Absatzplanung genutzt?



„Die Zusammenarbeit mit foodforecast ist stets auf Augenhöhe und sehr kooperativ. Sonderwünsche unsererseits wurden schnell und unkompliziert umgesetzt.“

Jan Philipp Gresens,
Geschäftsführer Feinbäckerei Ruch GmbH

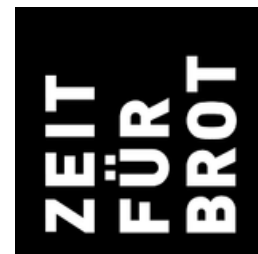


„Die künstliche Intelligenz von foodforecast hilft unseren Mitarbeitern und Mitarbeiterinnen sich auf den Verkauf und unsere Kunden zu konzentrieren und nimmt ihnen die tägliche Bestellung ab.“

Marco Grünewald,
Geschäftsführer Soonwald-Bäckerei Grünewald GmbH



Über 2.500 Filialen nutzen unsere Lösung



Mit KI gegen Food Waste und Verschwendung

Unser Impact innerhalb eines Jahres



4.000 Tonnen
Lebensmittelabfälle
vermieden



4.700 Tonnen
CO₂ Äquivalente
eingespart



Jährliche Emissionen
von 2.670 Autos
eingespart

Anzahl Änderungen

3.559

Automatisierungsgrad

88,1 %

Änderungsverteilung

positiv

40,6 % 6.674,6 €

negativ

52,9 % -17,1 Tsd.€

Potential in Euro

Artikel	Artikelnr.	Retouren kategorie	Änderungen	Retoure	Umsatz	Gesamt
Sandwich Brötchen 400g	15001	B	39	-70,8 €	38,4 €	-32,5 €
Zuckerbrötchen	10731	A	34	-15,9 €	12,4 €	-3,5 €
Brötchen	10730	A	20	-15,4 €	3,1 €	-12,3 €
Vanillekeks	30461	B	61	59,9 €	-	59,9 €
Schokokeks	30462	B	81	-218,2 €	-	-218,2 €
Gesamt			3.559	-11.863,7 €	1.466,0 €	-10.397,7 €



foodforecast

Vielen Dank!

Fabian von Aichberger
Chief of Staff, Foodforecast Technologies GmbH

fabian.von.aichberger@foodforecast.com

www.foodforecast.com

