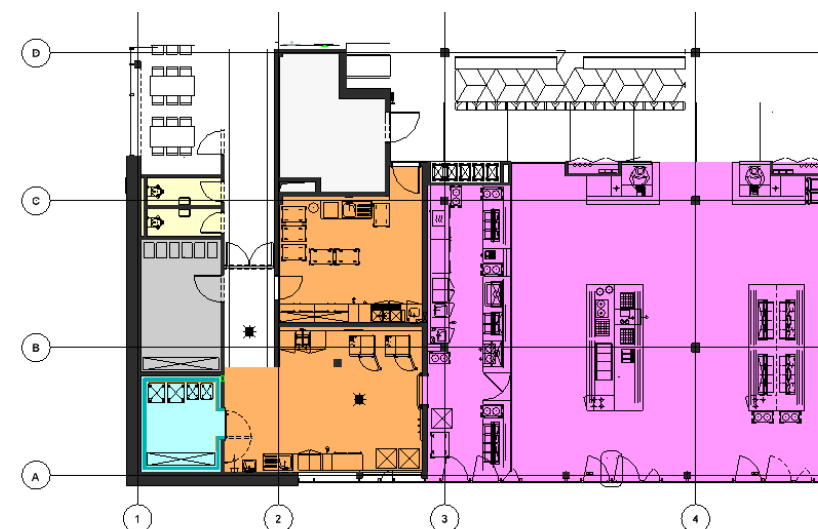
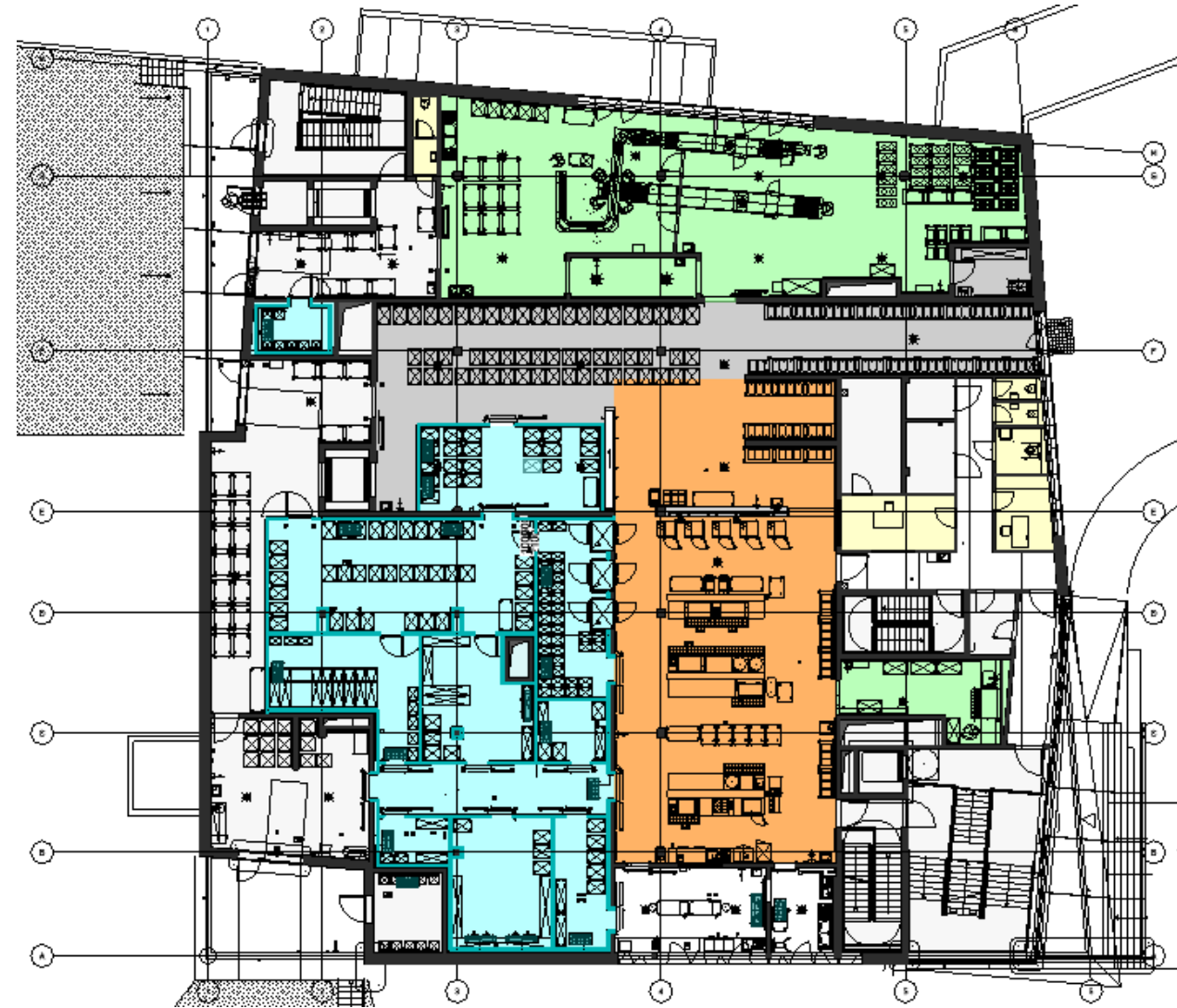


# Dortmund – LWL Klinik



Legende	
	Produzieren / Vorbereiten
	Ausgabe / Kartline
	Kühlräume
	Spülen
	Personal / Büros
	Lagerflächen
	Flur

Das neue Küchengebäude für die **Zentralküche** der LWL Klinik Dortmund wurde zwischen 2013 und 2017 für **insgesamt 14 Mio. € brutto** geplant und errichtet. Der Anteil der **Küche** beträgt um die **2.6 Mio. € brutto**. Das Gebäude mit einer brutto Gesamtfläche von 5.220m<sup>2</sup> verfügt außerdem über ein **Patientenrestaurant** mit drei Speisesälen und Ausgabe, sowie Konferenzräume. Die Technik befindet sich im Untergeschoss.

Knapp **30 Mitarbeiter** betreiben die mehrstöckige Küche und produzieren Essen nach **Cook & Chill** und **Cook & Serve Produktionsverfahren**.

Täglich können hier bis zu **3.500 Essen** produziert werden, wovon **1.100** an die Hauseigenen Patienten und Bewohner der Klinik gehen, die restlichen Essen gehen Außerhaus.

Die Kolb Gruppe begleitete das Projekt von der **ersten bis zur achten Leistungsphase**.